



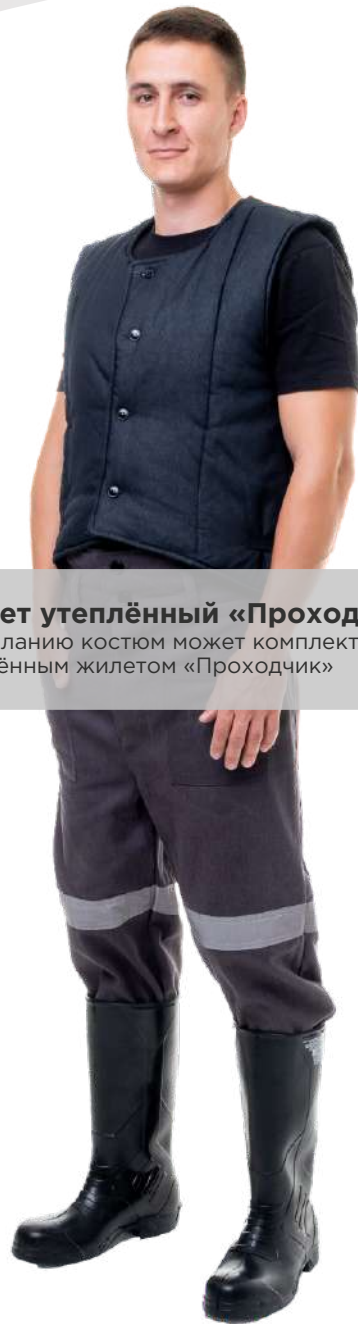
КУЗБАСС
ЛЕГПРОМ

КАТАЛОГ

СПЕЦОДЕЖДА
СПЕЦОБУВЬ
СИЗ

Костюм шахтёрский ПРОХОДЧИК СВТ

Код oracle 13 001 042



Рукава с внутренними напульсниками



Вентиляционные отверстия



ТР ТС 019/2011
ТО 01-11-2013
Ткань:
Горизонт
хлопок - 75%
полиэстер - 25%
отделка КОМП
плотность - 395 г/м2
Световозвращающий материал:
лента арт. 8803Н (50 мм)
Цвет: темно-серый
Размер: 88/92 - 128/132
Рост: 170/176 - 194/200

Комплектация

Куртка
Брюки

Описание

Предназначен для защиты от механических воздействий и общих производственных загрязнений в горнодобывающей и угольной промышленности.

Застежка: потайная на пуговицах.

Воротник: отложной из бязи.

Рукава: с внутренними напульсниками.

Карманы накладные: внешние - боковые на куртке и боковые на брюках;

Карман внутренний: нагрудный на куртке

Вентиляционные отверстия с люверсами: под проймами полочек и спинки.

Усилительные накладки: на полочках и спинке куртки - плечевые;

на рукавах - налокотники;

на брюках - наколенники, в области сидения и вдоль шагового шва.

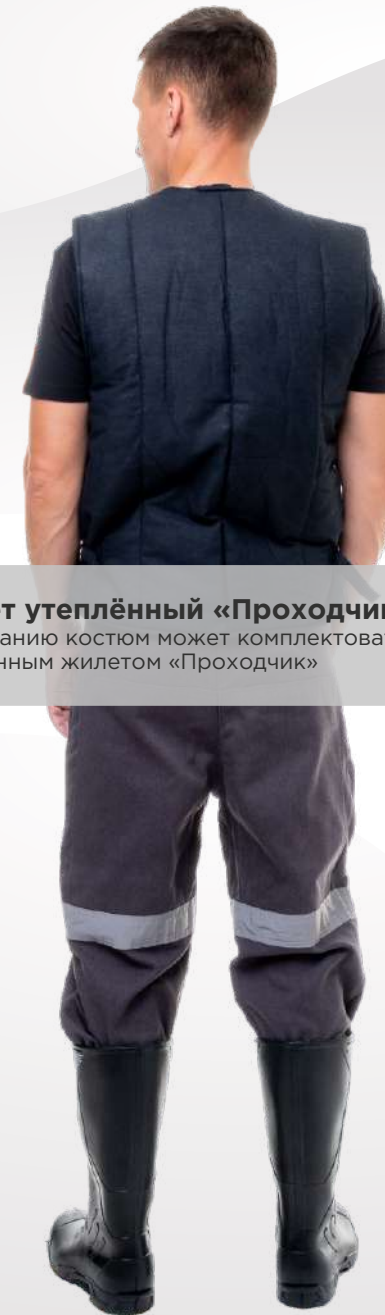
Пояс брюк расширенный утепленный.

Световозвращающие элементы: полосы на полочках, спинке и рукавах куртки, на передних и задних половинках брюк.

Стоимость с НДС, руб.
4 346,00

Костюм шахтёрский ПРОХОДЧИК ИТР

Код oracle 13 001 026



Потайные пуговицы



Накладные карманы

Жилет утепленный «Проходчик»

По желанию костюм может комплектоваться утепленным жилетом «Проходчик»

ТР ТС 019/2011
ТО 01-11-2013
Ткань:
Горизонт
хлопок - 75%
полиэстер - 25%
отделка КОМП
плотность - 395 г/м2
Световозвращающий материал:
лента арт. 8803Н (50 мм)
Цвет: темно-серый/черный
Размер: 88/92 - 128/132
Рост: 170/176 - 194/200

Комплектация

Куртка
Брюки

Описание

Предназначен для защиты от механических воздействий и общих производственных загрязнений в горнодобывающей и угольной промышленности.

Застежка: потайная на пуговицах.

Воротник: отложной из флиса.

Рукава: с внутренними напульсниками.

Карманы накладные: внешние - боковые на куртке и боковые на брюках; внутренний нагрудный - на куртке

Вентиляционные отверстия с люверсами: под проймами полочек и спинки.

Усилительные накладки: на полочках и спинке куртки - накладные кокетки из палатки

на рукавах - налокотники;

на брюках - наколенники, в области сидения и вдоль шагового шва.

Световозвращающие элементы: полосы на полочках, спинке и рукавах куртки, на передних и задних половинках брюк.

Стоимость с НДС, руб.
4 480,00



Костюм шахтёрский ПРОХОДЧИК М

Код oracle 13 013 665



Встроенный профпояс



Накладные карманы

ТР ТС 019/2011
ТО 01-11-2013
Ткань:
Горизонт
хлопок - 75%,
полиэстер - 25%,
отделка КОМП
плотность - 395 г/м2
Световозвращающий материал:
лента арт.8803Н (50 мм)
Цвет: темно-серый/чёрный
Размер: 88/92 - 128/132
Рост: 170/176 - 194/200

Комплектация

Куртка
Брюки со встроенным профилактическим поясом

Описание

Предназначен для защиты от механических воздействий и общих производственных загрязнений в горнодобывающей и угольной промышленности.

Застежка: потайная на пуговицах.

Воротник: отложной из флиса.

Рукава: с внутренними напульсниками.

Карманы накладные: внешние - боковые на куртке и боковые на брюках;

Карман внутренний: нагрудный на куртке

Вентиляционные отверстия с люверсами: под проймами полочек и спинки.

Усилительные накладки: на полочках и спинке куртки - накладные кокетки из палатки на рукавах - налокотники;

на брюках - наколенники, в области сидения и вдоль шагового шва.

Пояс брюк расширенный утепленный с дополнительным съемным профилактическим поясом.

Световозвращающие элементы: полосы на полочках, спинке и рукавах куртки, на передних и задних половинках брюк.

Стоимость с НДС, руб.
5 754,00



Костюм шахтёрский КУЗБАСС

Код oracle 13 017 524



Накладные карманы



Световозвращающие элементы

ТР ТС 019/2011
ТО 01-11-2013
Ткань:
Олеон-про ТА 28 МВО
с антистатической нитью
хлопок - 100%,
плотность - 320 г/м2
Световозвращающий материал:
лента арт.9904Н (50 мм)
Цвет: темно-серый/синий
Размер: 88/92 - 128/132
Рост: 170/176 - 194/200

Комплектация

Куртка
Брюки

Описание

Предназначен для защиты от механических воздействий и общих производственных загрязнений в горнодобывающей и угольной промышленности.

Застежка: потайная на пуговицах.

Воротник: отложной из флиса.

Рукава: с внутренними напульсниками.

Карманы накладные: внешние - боковые на куртке и боковые на брюках; внутренний нагрудный - на куртке

Вентиляционные отверстия с люверсами: под проймами полочек и спинки.

Усилительные накладки: на полочках и спинке куртки - накладные кокетки.

на рукавах - налокотники;

на брюках - наколенники, в области сидения и вдоль шагового шва.

Световозвращающие элементы: полосы на полочках, спинке и рукавах куртки, на передних и задних половинках брюк.

Стоимость с НДС, руб.
6 504,00



Костюм шахтёрский КУЗБАСС М

Код oracle 13 017 525



Накладные карманы



Световозвращающие элементы



ТР ТС 019/2011
ТО 01-11-2013
Ткань:
Олеон-Про TA28 MBO,
с антистатической нитью
хлопок - 100%,
плотность - 320 г/м2
Световозвращающий материал:
лента арт.9904Н (50 мм)
Цвет: серый/синий - кокетки
Размер: 88/92 - 128/132
Рост: 170/176 - 194/200

Комплектация

Куртка
Брюки со встроенным
профилактическим поясом

Встроенный профпояс



Сапоги
«Карбон»

Описание

Предназначен для защиты от механических воздействий и общих производственных загрязнений в горнодобывающей и угольной промышленности.

Застежка: потайная на пуговицах.

Воротник: отложной из флиса.

Рукава: с внутренними напульсниками.

Карманы накладные: внешние - боковые на куртке и боковые на брюках, нагрудный на куртке;

Карман внутренний: нагрудный на куртке

Вентиляционные отверстия с люверсами: под проймами полочек и спинки.

Усилительные накладки: на полочках и спинке куртки - накладные кокетки;

на рукавах - налокотники;

на брюках - наколенники, в области сидения и вдоль шагового шва.

Пояс брюк расширенный утепленный с дополнительным съемным профилактическим поясом.

Световозвращающие элементы: полосы на полочках, спинке и рукавах куртки, на передних и задних половинках брюк.

Стоимость с НДС, руб.
7 816,00

Костюм шахтёрский ПРОХОДЧИК АНТИСТАТ

Код oracle 13 021 513



Потайной карман в жилете



Манжеты на резинке



ТР ТС 019/2011
ТО 17-04-2017
Ткань:
Горизонт ТА 40
с антистатической нитью
хлопок - 75%,
полиэстер - 25%,
отделка КОМП, 395 г/м2
Утеплитель жилета:
полиэфир 100%,
плотность 150 г/м2.
Световозвращающий материал:
лента арт.9904Н (50 мм)
Цвет: серо-оранжевый
Размер: 88/92 - 120/124
Рост: 158/164 - 182/2188

Комплектация

Куртка с капюшоном
Брюки с расширенным
утепленным поясом и бретелями
Жилет утепленный

Описание

Предназначен для защиты от механических воздействий и общих производственных загрязнений в горнодобывающей и угольной промышленности.

Застежка: на куртке - потайная на пуговицах; на жилете - сквозная на пуговицах.

Воротник: отложной

Рукава: с манжетами с эластичной лентой и трикотажным напульсником.

Карманы накладные: объемные с клапанами на пуговицах на куртке и жилете;

Карманы внутренние: накладные на куртке и жилете;

Вентиляционные отверстия: под проймами полочек и спинки (обметанные петли).

Усилительные накладки: на куртке (полочки и спинки) - настрочные кокетки из основной ткани, на рукавах - налокотники; на брюках - наколенники, в области сидения и вдоль шагового шва.

Световозвращающие элементы: полосы на полочках, спинке и рукавах куртки, на передних и задних половинках брюк.

Стоимость с НДС, руб.
9 301,00

Костюм шахтёрский ЗАБОЙ

Код oracle 13 020 872



Усиленные накладки



Манжеты на резинке

ТР ТС 019/2011
ТО 08-03-2018
Ткань:
хлопкополиэфирная Забой с антистатической нитью хлопок - 60%, полиэстер - 40% плотность - 320 г/м2
Ткань для накладок:
полиэстер - 100% водоотталкивающая отделка, мембранное покрытие плотность - 215 г/м2
Световозвращающий материал:
лента арт.9904Н (50 мм)
Цвет: серый/черный/красный - кокетки
Размер: 88/92 - 128/132
Рост: 170/176 - 194/200

Комплектация

Куртка с капюшоном
Брюки

Описание

Предназначен для защиты от механических воздействий и общих производственных загрязнений в горнодобывающей и угольной промышленности.

Застежка: куртка - на молнии, закрытой планкой, брюки - на молнии.

Воротник: стойка, внутренний из флиса.

Рукава: с манжетами, стянутыми эластичной тесьмой и внутренними трикотажными напульсниками.

Карманы накладные: на куртке - внешние прорезные на молнии (нагрудные с двойной листочкой, боковые с клапанами)

на брюках - боковые прорезные на молнии (с двойной листочкой)

Вентиляционные отверстия с люверсами: в области пройм в виде обметанных петель.

Регулировка по ширине: шнур по линии талии спинки куртки

Усилительные накладки: на куртке - в области плеч, на рукавах - налокотники

на брюках - наколенники, в области сидения и вдоль шагового шва.

Плечевые и в области сидения выстегиваются с утеплителем.

Пояс брюк расширенный утепленный.

Световозвращающие элементы: полосы на полочках, спинке и рукавах куртки и на брюках.

Стоимость с НДС, руб.

10 725,00



Костюм шахтёрский ЗАБОЙ М

Код oracle 13 023 368



Потайной карман в жилете



Встроенный профпояс

Жилет утепленный «ЗАБОЙ» в комплекте

ТР ТС 019/2011
ТО 08-03-2018

Ткань:
хлопкополиэфирная Забой с антистатической нитью хлопок - 60%, полиэстер - 40% плотность - 320 г/м2
Ткань для плечевых накладок:
полиэстер - 100% водоотталкивающая отделка, мембранное покрытие плотность - 215 г/м2
Световозвращающий материал:
лента арт.9904Н (50 мм)

Цвет: серый/оранжевый - кокетки
Размер: 88/92 - 128/132
Рост: 170/176 - 194/200

Комплектация

Куртка с капюшоном
Брюки с дополнительным съёмным профпоясом
Жилет утепленный

Описание

Предназначен для защиты от механических воздействий и общих производственных загрязнений в горнодобывающей и угольной промышленности.

Застежка: куртка - на молнии, закрытой планкой, брюки - на молнии, жилет - на пуговицах.

Воротник: стойка, внутренний из флиса.

Рукава: с манжетами, стянутыми эластичной тесьмой и внутренними трикотажными напульсниками.

Капюшон: с регулировкой по лицевому вырезу, пристегивается на 4 пуговицы

Карманы накладные: на куртке - внешние прорезные на молнии (нагрудные с двойной листочкой, боковые с клапанами)

на брюках - боковые прорезные на молнии (с двойной листочкой)

на жилете - верхний прорезной с двойной листочкой на молнии

Вентиляционные отверстия с люверсами: в области пройм в виде обметанных петель.

Регулировка по ширине: шнур по линии талии спинки куртки и спинки жилета.

Усилительные накладки: на куртке и жилете - в области плеч, на рукавах - налокотники

на брюках - наколенники, в области сидения и вдоль шагового шва

плечевые и в области сидения выстегиваются с утеплителем.

Световозвращающие элементы: полосы на полочках, спинке и рукавах куртки и на брюках.

Стоимость с НДС, руб.

14 419,00



Костюм шахтёрский МАЙНЕР

Код oracle 13 019 970



Жилет утеплённый «МАЙНЕР»
в комплекте



Встроенный
профпояс



Куртка
на резинке



ТР ТС 019/2011
ТО 02-11-2013

Ткань:
Олеон-Про МВО
с антистатической нитью
хлопок - 100%,
плотность - 320 г/м2
Утеплитель жилета:
полиэстер - 100%
плотность - 150 г/м2
подклад - флис
Световозвращающий материал:
лента арт.9904Н (50 мм)
Цвет: светло-серый с черным
Размер: 88/92 - 120/124
Рост: 170/176 - 182/188

Комплектация

Куртка с капюшоном
Брюки со съёмным
профилактическим поясом и
бретелями
Жилет утеплённый

Описание

Предназначен для защиты от механических воздействий и общих производственных загрязнений в горнодобывающей и угольной промышленности.

Застежка: на куртке - потайная на пуговицах; на жилете - сквозная на пуговицах

Воротник: отложной

Рукава: с притачными манжетами на резинке.

Карманы накладные: на куртке - внешние накладные (нагрудный и боковые с клапанами на пуговицах) и внутренние нагрудные отлетные на брюках - накладные

на жилете - внутренний нагрудный карман с клапанами с текстильной застежкой.

Вентиляционные отверстия с люверсами: под проймами полочек и спинки (обметанные петли)

Регулировка по ширине: на куртке - притачной пояс с резинкой.

Усилительные накладки: на куртке - в области плеч, на рукавах - налокотники на брюках - в области сидения, вдоль шагового шва, объемные наколенники. пояс брюк расширенный утепленный со съёмным профилактическим поясом.

Капюшон пристегивается на пуговицы, с кулиской по лицевому вырезу.

Световозвращающие элементы: полосы на полочках, спинке и рукавах куртки и на брюках.

Стоимость с НДС, руб.

13 268,00

Бельё нательное из бязи

Код oracle 13 020 198



V-образный
вырез



Кальсоны
на резинке

ТР ТС 017/2011
ТО 12-11-2012
Ткань:
бязь отбеленная
хлопок - 100%,
плотность - 125 г/м2
Цвет:
белый
Размер:
88/92 - 120/124
Рост:
158/164 - 182/188

Комплектация

Нижняя сорочка
Кальсоны

Описание

Бельё нательное мужское хлопчатобумажное.

Предназначено для создания благоприятных гигиенических условий

Сорочка с V-образным вырезом горловины.

Кальсоны по линии талии на резинке.

Стоимость с НДС, руб.

742,00

Бельё нательное из бязи

Код oracle 13 022 268



V-образный
вырез



Кальсоны
на резинке

ТР ТС 017/2011
ТО 12-11-2012
Ткань:
бязь отбеленная
хлопок - 100%,
плотность - 142 г/м2
Цвет:
белый
Размер:
88/92 - 120/124
Рост:
158/164 - 182/188

Комплектация

Нижняя сорочка
Кальсоны

Описание

Бельё нательное мужское хлопчатобумажное.
Предназначено для создания благоприятных гигиенических условий
Сорочка с V-образным вырезом горловины.
Кальсоны по линии талии на резинке.

Стоимость с НДС, руб.
879,00

Бельё нательное трикотажное

Код oracle 13 023 022



Круглый
вырез



Кальсоны
на резинке

ТР ТС 017/2011
ТО 28-04-2015
Ткань:
полотно трикотажное
хлопок - 100%,
плотность - 180 г/м2
Цвет:
оливковый
Размер:
88/92 - 120/124
Рост:
158/164 - 182/188

Комплектация

Фуфайка
Кальсоны

Описание

Бельё нательное мужское трикотажное
Предназначено для создания благоприятных гигиенических условий и
дополнительного утепления. Не вызывает аллергии, отлично
сохраняет тепло.
Фуфайка с круглым вырезом горловины, с длинными рукавами
с трикотажными манжетами.
Кальсоны по линии талии на резинке, по переду обработан разрез,
по низу - трикотажные манжеты.

Стоимость с НДС, руб.
924,00



Жилет утеплённый ПРОХОДЧИК

Код oracle 13 001 081



Внутренний карман



Регулировка по ширине

ТР ТС 019/2011
ТО 03-08-2021
Ткань верха и Подкладка:
Бязь гладкокрашенная хлопок - 100%,
плотность - 125 г/м2
Утеплитель жилета:
Синтетический объемный каландрированный материал полиэстер - 100%
плотность - 200 г/м2
Цвет: чёрный
Размер: 88/92 - 128/132
Рост: 170/176 - 194/200

Описание

Предназначен для дополнительного утепления, защиты от механических воздействий и общих производственных загрязнений в качестве дополнительной специальной одежды.

Застежка: на пуговицах.

Вырез горловины круглый.

Карманы: внутренний нагрудный накладной с текстильной застежкой.

Регулировка по ширине: хлястики с полукольцами по линии талии в области боковых швов.

Утеплитель выстегивается с верхом жилета.

Стоимость с НДС, руб.
1 137,00

Жилет утеплённый ЗАБОЙ

Код oracle 13 021 429



Внутренний карман



Нагрудный карман на замке

ТР ТС 019/2011
ТО 03-08-2021
Ткань верха:
хлопкополиэфирная с антистатичной нитью Забой хлопок - 60%
полиэстер - 40%
плотность - 320 г/м2
Подкладка жилета:
Бязь гладкокрашенная хлопок - 100%,
плотность - 140 г/м2
Утеплитель жилета:
Синтетический объемный каландрированный материал полиэстер - 100%
плотность - 150 г/м2
Цвет: серый с оранжевым
Размер: 88/92 - 128/132
Рост: 170/176 - 194/200

Описание

Предназначен для дополнительного утепления, защиты от механических воздействий и общих производственных загрязнений в качестве дополнительной специальной одежды.

Застежка: на пуговицах.

Воротник: стойка, внутренний из флиса.

Карманы: нагрудный прорезной с двойной листочкой на молнии.

Регулировка по ширине: шнур по линии талии спинки жилета.

Усилительные накладки: в области плеч выстегиваются с прокладкой.

Стоимость с НДС, руб.
2 402,00

Бельё нательное из фланели

Код oracle 13 001 126



V-образный
вырез



Кальсоны
на резинке

ТР ТС 017/2011
ТО 12-11-2012
Ткань:
фланель
хлопок - 100%,
плотность - 170 г/м2
Цвет:
чёрный
Размер:
88/92 - 120/124
Рост:
158/164 - 182/188

Комплектация

Нижняя сорочка
Кальсоны



Описание

Бельё нательное мужское хлопчатобумажное. Предназначено для создания благоприятных гигиенических условий и дополнительного утепления организма. Не вызывает аллергии, отлично сохраняет тепло. Сорочка с V-образным вырезом горловины. Кальсоны по линии талии на резинке.

Стоимость с НДС, руб.
1 059,00

Бельё нательное трикотажное с начёсом

Код oracle 13 023 019



Круглый
вырез



Ровные
швы

ТР ТС 017/2011
ТО 28-04-2015
Ткань:
полотно трикотажное с начёсом
хлопок - 100%,
плотность - 230-250 г/м2
Цвет:
оливковый
Размер:
88/92 - 120/124
Рост:
158/164 - 182/188

Комплектация

Фуфайка
Кальсоны



Описание

Бельё нательное мужское трикотажное с начёсом. Предназначено для создания благоприятных гигиенических условий и дополнительного утепления организма. Не вызывает аллергии, отлично сохраняет тепло. Фуфайка с круглым вырезом горловины, с длинными рукавами с трикотажными манжетами. Кальсоны по линии талии на резинке, по переду обработан разрез, по низу - трикотажные манжеты.

Стоимость с НДС, руб.
1 189,00

Сапоги «Карбон»

Код oracle 31 016 928



Усиленный подносок



Противоскользящий протектор

Цвет: черный
Подносок: поликарбонат 200 Дж
Верх обуви: резина
Подкладка: трикотаж
Метод крепления: формовой
Температурный режим: от -30С до +150С
Размер: 38-48

Внутренняя текстильная подкладка, рифленая подошва, каблук;
 Разработаны с учетом рекомендаций шахтеров в полном соответствии с ГОСТ.

Стоимость с НДС, руб.
4 776,00

Сапоги «Карбон-Т»

Код oracle 31 038 445



Усиленный подносок



Противоскользящий протектор

Цвет: черный
Подносок: поликарбонат 200 Дж
Верх обуви: резина
Подкладка: х/б
Метод крепления: формовой
Температурный режим: от -30С до +150С
Размер: 38-48

Сапоги шахтерские, защищающие от воды, механических воздействий (с ударозащитным подноском и ребристыми усилителями)
 Сапоги в специальном исполнении, разработаны для работников угледобывающей и других добывающих отраслей, в полном соответствии с ГОСТ 12.4.072-79.
 Сапоги имеют усилители по передней части сапога и на голеностопном суставе в внешней и внутренней сторон. Подошва имеет противоскользящее рифление. Для придания самоочищающих свойств предусмотрен угол технологического уклона. Протектор подошвы способствует хорошей сцепляемости с различными поверхностями, что обеспечивает безопасность при любых работах.

Сапоги имеют антипрокольную стельку

Стоимость по запросу

Сапоги женские «Карбон»

Код oracle 31 039 413



Усиленный подносок



Противоскользящий протектор

Цвет: черный
Подносок: композитный 200Дж
Верх обуви: резина
Подкладка: х/б
Метод крепления: горячая вулканизация
Температурный режим: от -40С до +300С
Размер: 35-40

Сапоги резиновые в специальном исполнении Карбо-Н С192-МТЗ разработаны для угледобывающей и других добывающих отраслей, а также отраслей и предприятий, где есть необходимость в высокой степени защиты ног от механических воздействий и воды. Модель производится в полном соответствии с ГОСТ 12.4.072-79.
 Внутренний подносок выполнен из поликарбоната, который выдерживает ударную нагрузку 200Дж. Это в отличие от подноски из металла, при воздействиях энергией свыше 200Дж, исключает эффект «гильотины».

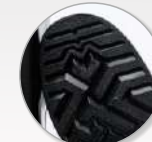
Стоимость с НДС, руб.
4 035,00

Сапоги «Карбон-П»

Код oracle 31 036 636



Усиленный подносок



Противоскользящий протектор

Цвет: черный
Подносок: поликарбонат 200 Дж
Верх обуви: резина
Подкладка: трикотажная хлопчатобумажная трубка ластичного переплетения
Метод крепления: формовой
Температурный режим: от -30С до +150С
Размер: 38-48

Мужские резиновые формовые проходческие сапоги с резиноканевой надставкой.
Ударозащитные свойства: композитный подносок, **антипрокольная кевларовая стелька** (сопротивление проколу не менее 1200 Н), ребристые усилители (по передней части сапога и в области голеностопного сустава).

Стоимость с НДС, руб.
6 316,00

Сапоги «ГРАФИТ ПРО»

Код oracle 33 033 170



Усиленный подносок



Противоскользящий протектор

Цвет: черный с зелёным
Подносок: композитный (200 Дж)
Верх обуви: морозостойкий эластичный полиуретан
Подкладка: текстильный материал с полиуретановой пропиткой
Антипрокольная стелька: кевлар (1200 Н)
Метод крепления подошвы: литевой
Температурный режим: от -35С до +120С
Размер: 38-48

Сапоги защищают от растворов кислот и щелочей концентрацией до 50%.
 Подошва имеет самоочищающийся профиль, способствующий хорошей сцепляемости с поверхностями, и обладает высокой плотностью.
 При использовании вкладного утепляющего чулка.
 Масса полупары 820 г.

Стоимость с НДС, руб.
6 341,00

Сапоги «Проходчик»

Код oracle 33 041 026



Усиленный подносок



ТР ТС 019/2011
 ГОСТ 12.4.072-79

Цвет: черный
Подносок: композитный 200Дж
Верх обуви: натуральная резина
Размер: 41-47

Предназначены для защиты от растворов кислот и щелочей концентрацией до 20%.
Проколозащитная прокладка: металл, 1200Н
Подошва: резина (до +160°С в течении 30 мин, до +300С° в течении 60с)
 - антипрокольная металлическая стелька 1200Н
 - защита от кислот и щелочей концентрацией до 35%
 - МБС подошва
 - термостойкая подошва до +160С., +300С
 - морозостойкая подошва до -40С
 - коэффициент скольжения подошвы по зажиренным поверхностям - 0,2 (ГОСТ)
Защитные свойства: В, Мун200, Мп, К35, Щ35, Сж, Нс, Нм, Нж, Тп.
 Использование сапог в I - II климатических поясах.

Стоимость по запросу

Сапоги «Леген-Да»

Код oracle 33 004 135



Усиленный подносок



Противоскользящий протектор

Цвет: черный
Подносок: композитный 200Дж
Верх обуви: резина
Подкладка: трикотаж
Температурный режим: от -40С до + 300С
Размер: 41-47

Модель «Леген-ДА» является специализированной шахтерской обувью. Изготовлены из резины (на основе синтетических каучуков).
 В комплектации предусмотрены:
 - подкладка из трикотажной хлопчатобумажной трубки эластичного переплетения
 - вкладная утепляющая стелька из иглопробивного термоскрепленного полотна

Могут комплектоваться антипрокольной стелькой

Стоимость с НДС, руб.
4 123,00

Сапоги шахтёрские

Код oracle 1362



Усиленный подносок



Противоскользящий протектор

Цвет: черный
Подносок: композитный 15Дж
Верх обуви: резина
Подкладка: трикотаж

Размер: 41-47

Сапоги резиновые шахтерские предназначены для защиты ног от шахтных вод, грязи, механических воздействий – ударов, проколов, порезов, изгибов, трения, химических факторов.
 Состоят из резинового верха, текстильной подкладки, снабжены ударозащитными элементами в наиболее травмоопасных частях: эбонитового ударозащитного подноски (15 Дж), защитных ребристых усилителей по передней поверхности и в области голеностопного сустава, рифленой подошвы, износостойкого каблука. Шахтерские сапоги изготовлены из специальной резины, обладают повышенной износостойкостью, соответствуют всем требованиям ГОСТа.

Стоимость с НДС, руб.
2 533,00

Портянка суконная обметанная

Код oracle 33 044 228



Портянки суконные предназначены для защиты ног работающих от натирания внутренними частями обуви, производственных загрязнений, пониженных и повышенных температур.
 В отличие от носка, имеет универсальный размер: портянка «стандартного» размера пригодна на ногу любого взрослого человека, позволяет плотно посадить на ногу обувь большего размера.
 Сукно - плотный и крепкий материал, внешне напоминающий войлок, отлично сохраняет тепло, без проблем пропускает воздух, приятен для кожи, не вызывает жжений или раздражений.

Размер: 450х900 мм.
Ткань: шинельное сукно, шерсть 87%
Плотность: 460 гр/м2
Комплектность: пара (по 2 шт.)
 Срезы портянок обметываются

СТОИМОСТЬ
 по запросу

Портянка суконная

Код oracle 33 043 570



Портянки суконные предназначены для защиты ног работающих от натирания внутренними частями обуви, производственных загрязнений, пониженных и повышенных температур.
 В отличие от носка, имеет универсальный размер: портянка «стандартного» размера пригодна на ногу любого взрослого человека, позволяет плотно посадить на ногу обувь большего размера.
 Сукно - плотный и крепкий материал, внешне напоминающий войлок, отлично сохраняет тепло, без проблем пропускает воздух, приятен для кожи, не вызывает жжений или раздражений.

Размер: 450х900 мм.
Ткань: шинельное сукно, шерсть 87%
Плотность: 460 гр/м2
Комплектность: пара (по 2 шт.)
 Срезы портянок не обметываются

СТОИМОСТЬ
 по запросу

Портянка фланелевая

Код oracle 13 011 259



Предназначена для защиты ног от натирания внутренними частями обуви.
 Портянка легко стирается и быстро сохнет.
 В отличие от носка, имеет универсальный размер: портянка «стандартного» размера пригодна на ногу любого взрослого человека, позволяет плотно посадить на ногу обувь большего размера.
 Поскольку, в отличие от носка, портянка не имеет резинки (которая портится от сильного нагрева), её можно обрабатывать кипячением и глажением, в целях дезинфекции.
 Фланель одна из самых мягких и сенсорно-комфортных тканей. Как все натуральные ткани, она обладает превосходной гигроскопичностью, то есть отлично впитывает влагу.
 За счет небольшого начеса, она хорошо сохраняет тепло.

Ткань: фланель, хлопок 100%.
Плотность: 170 г/м2.
Цвет: белый
Размер: 450х900 мм.
 Срезы портянок не обметываются

Стоимость с НДС, руб.
209,00

Портянка фланелевая обметанная

Код oracle 13 019 405



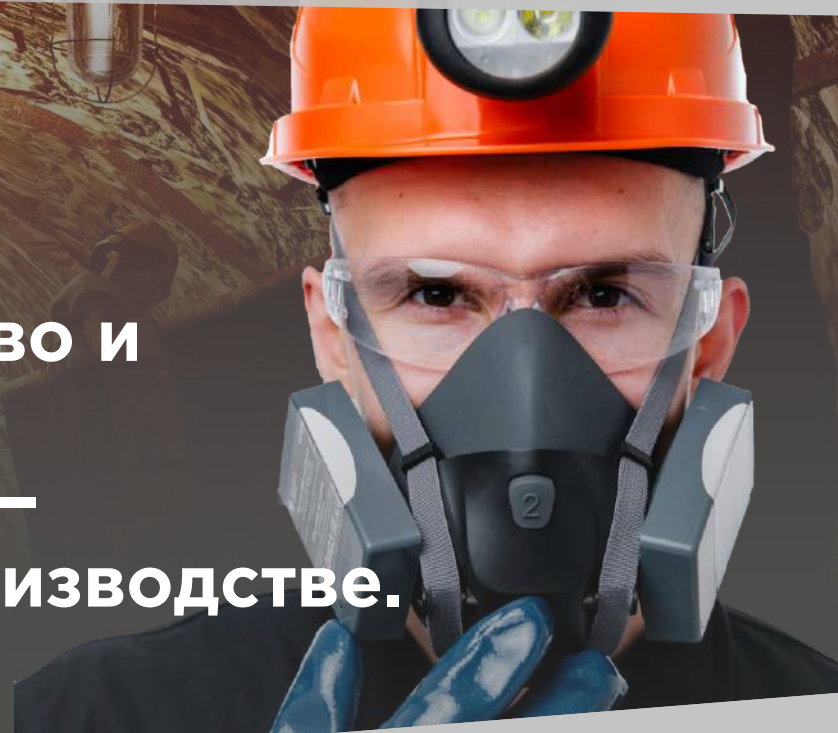
Предназначена для защиты ног от натирания внутренними частями обуви.
 Портянка легко стирается и быстро сохнет.
 В отличие от носка, имеет универсальный размер: портянка «стандартного» размера пригодна на ногу любого взрослого человека, позволяет плотно посадить на ногу обувь большего размера.
 Поскольку, в отличие от носка, портянка не имеет резинки (которая портится от сильного нагрева), её можно обрабатывать кипячением и глажением, в целях дезинфекции.
 Фланель одна из самых мягких и сенсорно-комфортных тканей. Как все натуральные ткани, она обладает превосходной гигроскопичностью, то есть отлично впитывает влагу.
 За счет небольшого начеса, она хорошо сохраняет тепло.

Ткань: фланель, хлопок 100%.
Плотность: 170 г/м2.
Цвет: белый
Размер: 450х900 мм.
 Срезы портянок обметываются

Стоимость с НДС, руб.
219,00

КУЗБАСС
ЛЕГПРОМ

**Мы гарантируем
 надежность, качество и
 безопасность.
 «Кузбасслегпром» —
 ваша защита на производстве.**



Носки хлопчатобумажные

Код oracle 13 015 931



Предназначены для постоянной носки.
Материал: хлопка 100%
Плотность: 220 гр/м
Цвет: черный
Размер: 21, 23, 25, 27, 29,31

Стоимость с НДС, руб.
61,00

Носки полушерстяные

Код oracle 13 017 935



Предназначены для постоянной носки.
Материал: п/ш 80% и полиамид 20%.
Плотность: 370 гр/м
Цвет: черный
Размер: 21, 23, 25, 27, 29,31

Стоимость с НДС, руб.
121,00

Носки полушерстяные

Код oracle 13 015 932



Предназначены для постоянной носки.
Материал: шерсть - 70%, акрил - 15%,
 п/амид - 15%
Плотность: 220 гр/м
Цвет: черный
Размер: 21, 23, 25, 27, 29,31

Стоимость с НДС, руб.
145,00

Фляга

Код oracle 13 021 304



Фляга пластиковая предназначена для хранения и переноски питьевой воды, позволяет обеспечивать питьевой режим во время работы
Материал: пищевой пластик

Стоимость с НДС, руб.
702,00

Ремень кожаный

Код oracle 13 020 720



Материал: кожа натуральная «чепрак»
 Длина 115-150 см.,
 Ширина 48+/- 1см.,
 Толщина 2,5-3,6 мм.,
 Пряжка ПП-ОЗЦХР, исключающая
 искрообразование, антистатичная.
 р.1 - 115-125 см
 р.2 - 125-135 см
 р.3 - 135-150 см

Стоимость с НДС, руб.
715,00

Ремень «Шахтёрский» с пристёжкой под аккумулятор

Код oracle 13 022 150



Выполнен из ленты ременной шириной 50 мм сшитой в два слоя.
 На ремне установлена пристежка шириной 37-40 мм сшита в два слоя,
 имеет отверстие отдельное металлическое - люверс для крючка.
 Пряжка стальная портупейная однашпёньковая.
 Длина ремня 120-125 см.
 Вес ремня 230-250 г.

Стоимость с НДС, руб.
740,00

Ремень «Шахтёрский» с пристёжкой под аккумулятор и самоспасатель

Код oracle 13 022 126



Пояс шахтерский кожаный изготовлен из мягкой ременной кожи КРС с подкладом толщиной 48,8 - 5,2 мм
Длина ремня: 1000 - 1500 мм
Ширина ремня: 45 мм
Толщина ремня кожи: 4,8 - 5,2 мм
Длина крепежного ремня: 38 - 40 мм
Толщина крепежного ремня: 3,3 - 3,6 мм

Стоимость с НДС, руб.
2 802,00

Ремень «Шахтёрский» с кожаными вставками

Код oracle 13 014 838



Применяется для ношения аккумулятора наголовного светильника, фляжки, инструментальной сумки.

Лента ЛРТ- 45, кожаная вставка, пряжка офицерская 2х шпёньковая, исключающее искрообразование, антистатичная

Длина изделия: 1400 мм
Ширина: 45 мм
 Расстояние между отверстиями для застёжки 30 мм

Стоимость с НДС, руб.
667,00

Ремень для самоспасателя

Код oracle 13 016 601



Предназначен для использования в комплекте со самоспасателем
Комплектация: ремень с пряжкой и скоба
 Лента ЛРТ 25, длина 1,5 м.
 Пряжка багажная пятистенная.
 Зажим скобы.

Стоимость с НДС, руб.
301,00

Ремень «Шахтёрский» со шпеньками

Код oracle 13 020 639



Применяется для ношения аккумулятора наголовного светильника, фляжки, инструментальной сумки.

Лента ЛРТ- 45
пряжка химоксидированная, исключающая искрообразование антистатичная.
Длина изделия: 1400 мм
Ширина: 45 мм

Стоимость с НДС, руб.
527,00

Пояс профилактический

Код oracle 13 018 864



Предназначен для поддержки и фиксации позвоночника.

Ткань основы: хлопок 51%
полиэфир. 49%
Борта из основной ткани
Фиксирующий элемент лента эластичная
Окантовка тесьма вязаная
Высота пояса: 20 см
Антистатичен

Стоимость с НДС, руб.
3 230,00

Пояс профилактический ФИКСАР ПЛЮС

Код oracle 13 021 439



Предназначен для поддержки и фиксации позвоночника.

Ткань основы: хлопок 51%
полиэфир. 49%
Борта из основной ткани
Фиксирующий элемент перфорированная бандажная лента
Окантовка тесьма вязаная
Высота пояса: 20 см
Антистатичен

Стоимость с НДС, руб.
3 503,00

Пояс профилактический ПФПП

Код oracle 13 023 278



Пояс состоит из основной части и дополнительных элементов (тяжи), регулирующих степень прилегания к туловищу человека, срезы основной части пояса окантованы
Основная часть пояса из частей: спинка с настроенными полосами для вкладышей-усилителей и бортов, застегивающихся на текстильную застежку.

Спинка: лента эластичная перфорированная шириной 20 см.
Борта: из хлопкополиэфирной ткани с АС нитью, плотностью 215-250 г/м2.
Регулирующие элементы (тяжи): лента эластичная шириной 6 см.
Окантовка: тесьма вязаная.
Вкладыши-усилители: пластик (полиэтилен высокого давления).
Цвет: чёрный.
Высота пояса: 20 см
Антистатичен

Стоимость с НДС, руб.
3 177,00

Шапка трикотажная

Код oracle 13 022 265



ТР ТС 017/2011

Универсальная шапочка под каску, в том числе в холодное время года.

Однослойная вязка.
Трикотажное полотно: шерсть 50%, акрил 50%.
Размер: 56 - 60.
Цвет: черный

Стоимость с НДС, руб.
146,00

Шапка трикотажная

Код oracle 13 001 177



ГОСТ 5274-90

Предназначена для защиты головы от пониженных температур.

Полушерстяная шапочка под каску.
Состав: 30% шерсть, 70% акрил
Размер: универсальный
Цвет: хаки

Стоимость с НДС, руб.
119*,00

Аптечка для шахтёра

Код oracle 13 022 118



Аптечка для шахтера индивидуальная. Предназначена для оказания первой доврачебной помощи.

Футляр выполнен из ткани антистатической.
ТУ 21.20.24-253-10973749-2022 индивидуальная.
Размер футляра: 110x90x50 мм

Состав:
Салфетка "Колетекс" САФГ-ГЕМ 6x10 № 3/с фурагином 1 шт.
Салфетка кровоостанавливающая не менее 6 x 10 см с хлоргексидином 2 шт.
Напальчники медицинские №5 1 уп.
Лейкопластырь рулонный не менее 2 см x 250 см 1 шт.
Лейкопластырь бактерицидный не менее 1,9 см x 7,2 см 5 шт.
Жгут кровоостанавливающий* 1 шт.
Салфетки стерильные 16 x 14 см №10 1 уп.
Бинт марлевый медицинский стерильный 5 м x 7 см 1 шт.
Изделие одноразовое

Стоимость с НДС, руб.
1030,00

650010, Кемеровская область, г. Кемерово, ул. Совхозная, строение 127 В, помещение 1.

Телефон (3842) 34-56-60, 34-56-64

E-mail: info@klp.ru

Сайт: www.klp.ru

ОКПО 50590567 ОГРН 1024200690183 ИНН/КПП 4205010254/420501001